

HP-Series | **Válvulas guilhotinas para alta pressão**

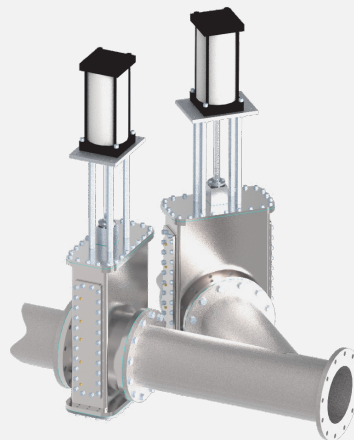
A Plattco tem a satisfação de oferecer sua mais atual inovação, a válvula guilhotina HP, de alto desempenho e alta selagem, especialmente projetada para a indústria de cimento para funcionar como uma válvula desviadora em sistemas críticos de transporte pneumático. A válvula guilhotina HP foi projetada para manusear materiais abrasivos em pó seco a pressões de até 3,5 bar, tornando-a a válvula de bloqueio ideal para a linha de transporte pneumático a vácuo ou pressão.

VISÃO GERAL

Projetadas para seu sistema, essas válvulas apresentam um desenho único de selo de cunha que asseguram uma selagem eficaz através do assento fechado e do disco de clapeta. O desenho em cunha também permite a compensação automática do desgaste para garantir a confiabilidade na válvula. As tampas de acesso tornam essa válvula completamente reparável em linha facilitando inspeções e a manutenção preditiva.

IDEALIZADA DIFERENTE DE QUALQUER OUTRA VÁLVULA

Nosso design patenteado se traduz na primeira plataforma de válvula guilhotina da indústria, com componentes de selagem adaptados da tecnologia das válvulas de duplo flap, assegurando uma vedação confiável e de longa duração através da válvula quando fechada. Válvulas Plattco usam diferentes materiais na sua fabricação para obter a melhor combinação valor e funcionalidade.



EXCELÊNCIA NO DESIGN

- Variedade de tamanhos disponíveis para se adequar aos tamanhos de tubulação padrão das indústrias.
- Assento fundido e clapeta feitos de Ni-Hard e/ou Plattalloy XL que proporcionam resistência ao desgaste e, por conseguinte, confiabilidade na válvula.
- A ação exclusiva e específica de fechamento da válvula permite um ajuste automático e o design de compensação do desgaste garante que a válvula funcionará durante toda a campanha.
- A ponte de suporte da válvula ajustável permite o ajuste para fornecer a melhor vedação possível e uma operação uniforme.
- Peças removíveis e substituídas em linha como pinos, lâminas deslizantes e juntas de vedação permitem uma manutenção rápida e fácil.
- Vários acessórios disponíveis como indicadores de aproximação, grades de proteção e reguladores de filtro.
- Os tipos de acionamento incluem pneumático e hidráulico.

PARÂMETROS OPERACIONAIS

- Temperatura máxima em serviço de 176°C.
- Capacidade máxima de pressão de 3,4 bar.
- Pode ser usado para manusear materiais que variam em tamanho de partícula de pó a granulados.

PORQUE UMA VÁLVULA PLATTCO?

Com mais de 120 anos de mercado, a Plattco se tornou sinônimo de válvulas. Nossos departamentos de engenharia e tecnologia usam anos de experiência juntamente com a análise de elementos finitos para fornecer a você a melhor solução possível de manuseio de materiais. Com uma fundição e uma oficina mecânica no local, nós oferecemos a capacidade única de personalizar o material e o design de sua válvula ou as lâminas para um ajuste e funcionamento ótimos. A garantia de uma qualidade rigorosa e os testes de materiais garantem uma instalação e inicialização sem problemas, e o atendimento global de primeira classe, tecnologia e suporte de campo oferecem a tranquilidade por anos de um serviço sem preocupações.

RESULTADOS COMPROVADOS

Onde outros falharam, a Plattco se destaca.

"Onde outros falharam, a Plattco se destaca. "Em uma planta de cimento na Flórida, nossa válvula substituiu um desviador do tipo móvel do concorrente instalado na linha de transporte pneumático do moinho de acabamento. As válvulas deslizantes Plattco HP funcionaram perfeitamente durante 1 ano sem a necessidade de reparo. Isso eliminou o tempo de inatividade do moinho e reparos de emergência"."

