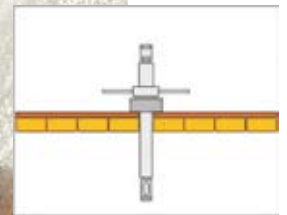


*Fixação*



*Detonação*



*Desobstrução*

**Densit**   
do Brasil Ltda.

- Remoção das colagens em altas temperaturas sem riscos ao operador
- Desenvolvido para uso durante a produção
- Tempo mínimo de parada nos casos de entupimento de ciclones ou anéis no forno

# 50 anos de experiência

*As mudanças de condições nas pedreiras e o aumento da utilização de combustíveis alternativos com alto teor de voláteis levam a mais depósitos e colagens indesejáveis. As paradas imprevistas por obstruções e entupimentos podem ter conseqüências dispendiosas e oferecem grandes riscos aos trabalhadores.*

Há cinquenta anos a **ATD Abbausysteme**, especialista na remoção de colagens e obstruções na indústria do cimento, vêm se dedicando ao **Sistema Cardox**.

Ao longo deste período o **Sistema Cardox** esteve em contínuo desenvolvimento para o aperfeiçoamento de seus processos e requisitos de segurança, sendo hoje mundialmente o mais seguro, confiável e eficiente na sua categoria.

O **Sistema Cardox** foi desenvolvido para seu uso durante a produção, sem a necessidade de parar o equipamento ou diminuir a alimentação. Em caso de entupimento de ciclones ou anéis no forno, o tempo de parada é mínimo.

Permite a remoção das colagens em altas temperaturas sem riscos ao operador.

O **Sistema Cardox** oferece grandes vantagens econômicas e de segurança a indústria cimenteira.



**Antes do Sistema Cardox**



**Depois do Sistema Cardox**

## **Aplicações:**

- limpeza de colagens no duto de ascensão e rampa de entrada;
- desobstrução de ciclones e seus dutos de saída;
- remoção de anéis do forno rotativo e dos "homens de neve" do resfriador e
- desentupimento e limpeza de silos.



**Grelha Lepol**



**Resfr**



# Sistema Cardox

*Veja como a sua utilização é simples e segura*

- 1 A trava da base Cardox é removida



- 2 Conecta-se o Drill Guide à base



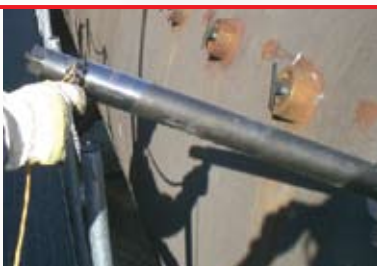
- 3 Perfuração da parede do equipamento através da base Cardox



- 4 Inserção do tubo preenchido com CO<sub>2</sub> na base perfurada



- 5 Conexão dos cabos de ignição na cabeça do tubo para partida elétrica e detonação



- 6 Detonação do cartucho que associado ao CO<sub>2</sub> produzirá uma pressão de 2000 bar



*Limpeza do tanque*



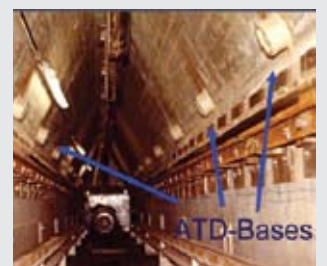
*Rampa do forno*



*Duto de ascensão*



*Desentupimento de ciclones*



*Saída do silo*

## Eficiência

Capacidade poderosa e controlada dos **Tubos Cardox** adequados aos requisitos especiais da fábrica.

## Rapidez

Remoção de obstruções em minutos utilizando os **Tubos Cardox** "prontos para uso".

## Flexibilidade

A fácil colocação das **Bases Cardox** permite fazer as mudanças necessárias conforme as condições e locais das obstruções.

## Economia

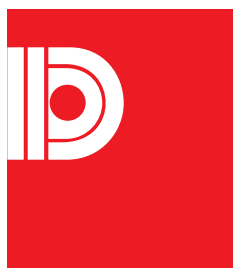
"Detonações" bem direcionadas, apenas onde as colagens realmente ocorrem.

## Segurança

Maior segurança devido à operação ocorrer fora do equipamento sem contato físico dos operadores na abertura de portas e utilização de lanças que os expõem a um risco direto.



**Densit**  
do Brasil Ltda.



### Escritório:

R. Camargo Paes, 776 - Jd. Guanabara  
13073-350 Campinas/SP  
Fone: 55 19 3241 8031  
Fax: 55 19 3241 8134

### Fábrica:

R. João Carlos Nougues, 85  
Jd. do Lago 13050-011  
Campinas/SP  
Fone/Fax: 55 19 3229 3359

[www.densit.com.br](http://www.densit.com.br)